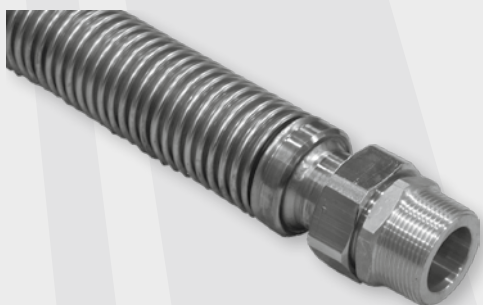


RÉTEGTÁROLÓK TARTOZÉKAI

PVS ÖSSZEKÖTŐ HULLÁMCSŐ



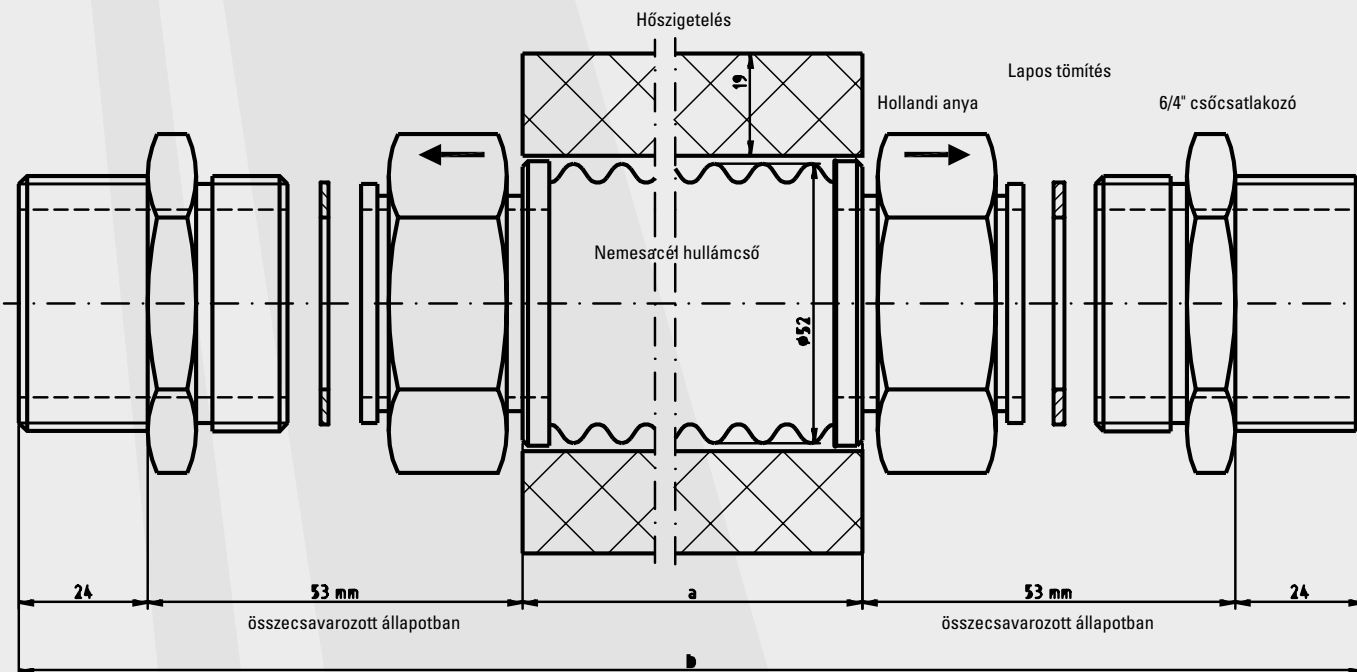
Összekötő hullámcső

A hullámcső két Pro-Clean®, Pro-Heat és/vagy PSN-tároló összekötésére szolgál. Csak vízszintesen, belégásmentesen telepíthető (a termoszifon-jelenség elkerülése érdekében)!

A csomag tartalmazza a beállítólemezt. A csőkapcsolókat szakszerűen tömíteni kell kóccal és tömítőpasztával! 19 mm kaucsukszigetelést is tartalmaz.

Műszaki adatok

Hullámcső	nemesacél 1.4404, DN 40, falvastagság 0,5 mm
Hollandi anya	nikkelezett sárgaréz, nemesacél nyak, SW 56
Lapos tömítés	Klingerit
Csőcsatlakozó	sárgaréz, SW 50, G 1½"-ről R 1½"-re

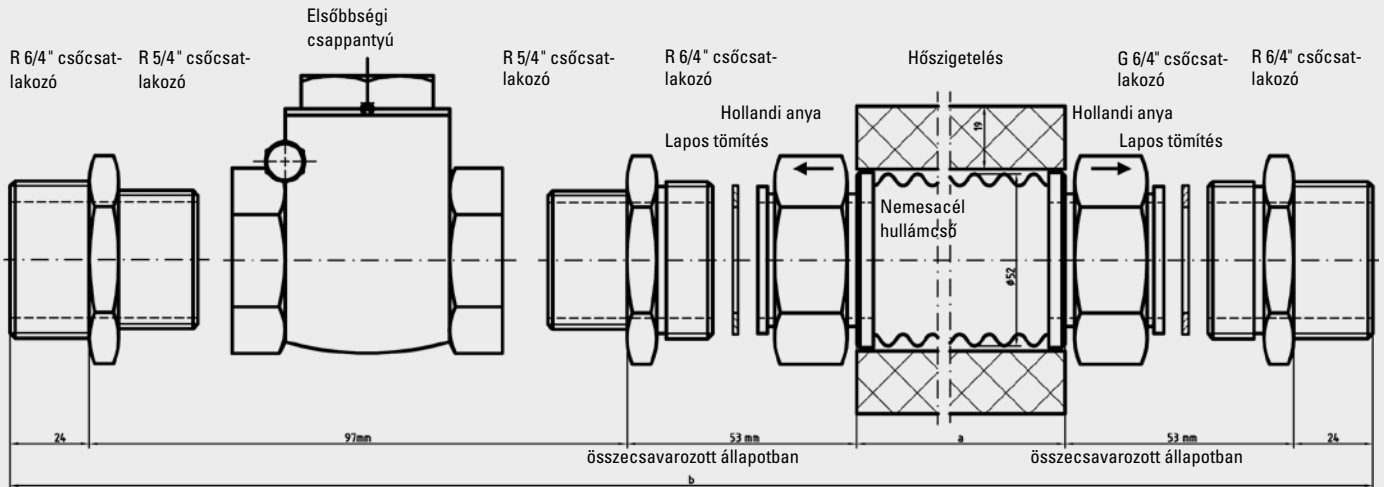


Alkalmazás	PC 1500-ig	PC 1000 S-ig
Cikkszám	1620027	1620025
Típus	PVS-L	PVS-K
a méret	körülbelül 846 mm	körülbelül 1196 mm
b méret	1 000 mm	1 350 mm

RÉTEGTÁROLÓK TARTOZÉKAI

TISUN®

PVS ÖSSZEKÖTŐ HULLÁMCSŐ



Alkalmazás	PC 1500-ig	PC 1000 S-ig
Cikkszám	1620028	1620026
Típus	PVS-L-VK	PVS-K-VK
a méret	körülbelül 1 123 mm	körülbelül 773 mm
b méret	1 350 mm	1 000 mm